



La Tsérard

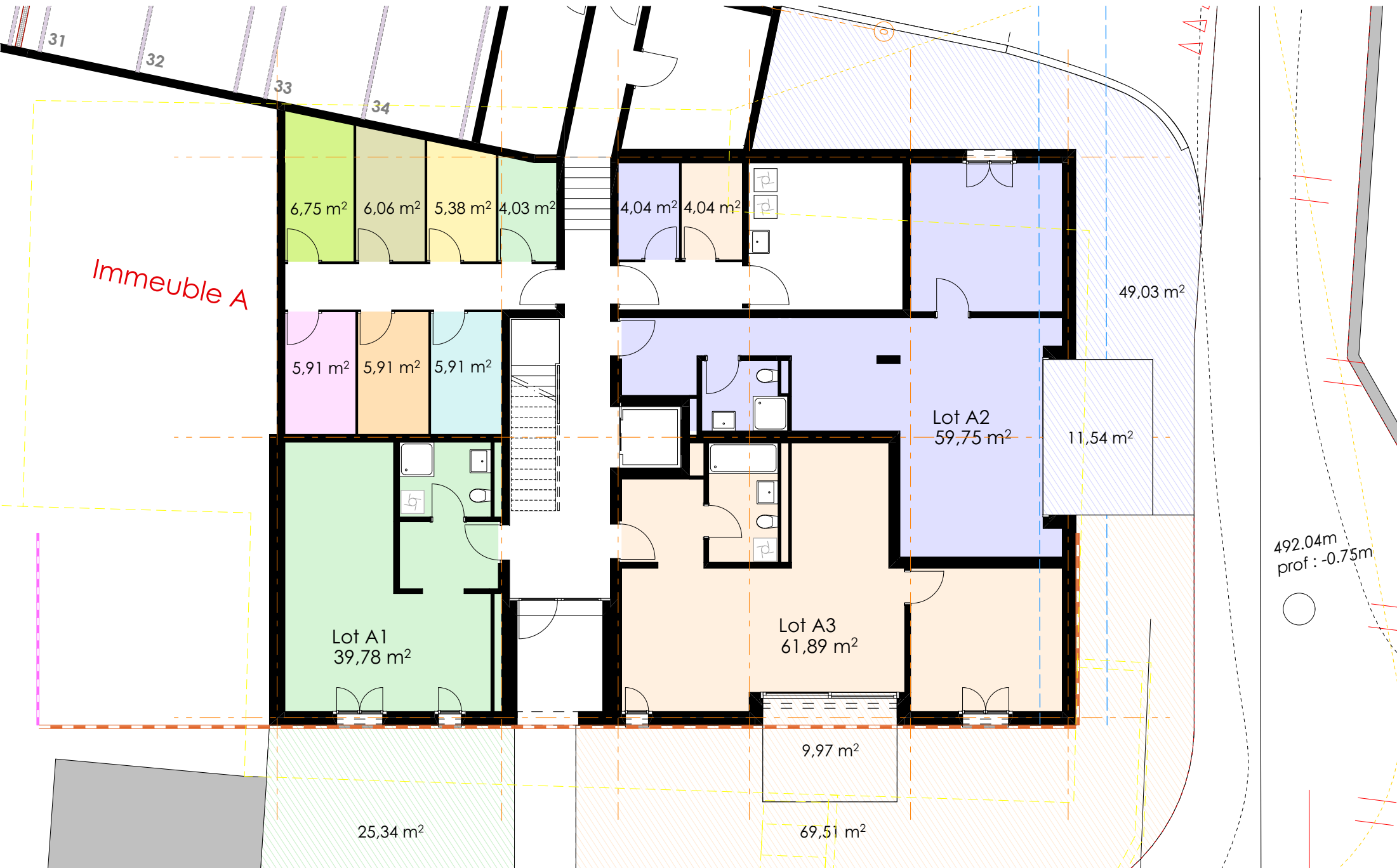
Construction de 3 immeubles avec parking
souterrain, PAC, sondes géothermiques et capteurs
photovoltaïques.
Démolition de la ferme existante.

Rte de la Tsérard , 1566 St-Aubin
Parcelle n° 71

25.07.2024_ENQUETE 2
Lots PPE A



domenjoz
vanderauwera
architectes



Immeuble A

6,75 m² 6,06 m² 5,38 m² 4,03 m²

4,04 m² 4,04 m²

5,91 m² 5,91 m² 5,91 m²

Lot A2
59,75 m²

11,54 m²

Lot A1
39,78 m²

Lot A3
61,89 m²

25,34 m²

9,97 m²

69,51 m²

49,03 m²

492.04m
prof : -0.75m

493.35m
prof : -0.30m

TSE A_A4_PPE_ | Rez inférieur

ENQUETE 2

Affaire E1713

Echelle 1:125

Date 25.07.2024

Format A3

Dess. GD-JB

Les murs sont cotés bruts et les ouvertures finies. Seuls les plans approuvés par l'architecte et la direction des travaux sont considérés aptes à l'exécution. Les entreprises sont responsables d'obtenir les plans à jour auprès de la direction des travaux



Route d'Yverdon 20
1470 Estavayer-le-Lac
Tél. 026 663 44 11 - Fax 026 663 44 39
E-mail : info@dv-ar.ch

La Tsérard

Rte de la Tsérard , 1566 St-Aubin
Parcelle n° 71
Construction de 3 immeubles avec parking souterrain, PAC, sondes géothermiques et capteurs photovoltaïques.
Démolition de la ferme existante.



TSE A_A4_PPE_ | Rez supérieur

ENQUETE 2

Affaire E1713

Echelle 1:125

Date 25.07.2024

Format A3

Dess. GD-JB

Les murs sont cotés bruts et les ouvertures finies. Seuls les plans approuvés par l'architecte et la direction des travaux sont considérés aptes à l'exécution. Les entreprises sont responsables d'obtenir les plans à jour auprès de la direction des travaux



Route d'Yverdon 20
1470 Estavayer-le-Lac
Tél. 026 663 44 11 - Fax 026 663 44 39
E-mail : info@dv-ar.ch

La Tsérard

Rte de la Tsérard , 1566 St-Aubin
Parcelle n° 71
Construction de 3 immeubles avec parking souterrain, PAC, sondes géothermiques et capteurs photovoltaïques.
Démolition de la ferme existante.



TSE A_A4_PPE_ | Combles

ENQUETE 2

Affaire **E1713**

Echelle **1:125**

Date **25.07.2024**

Format **A3**

Dess. **GD-JB**

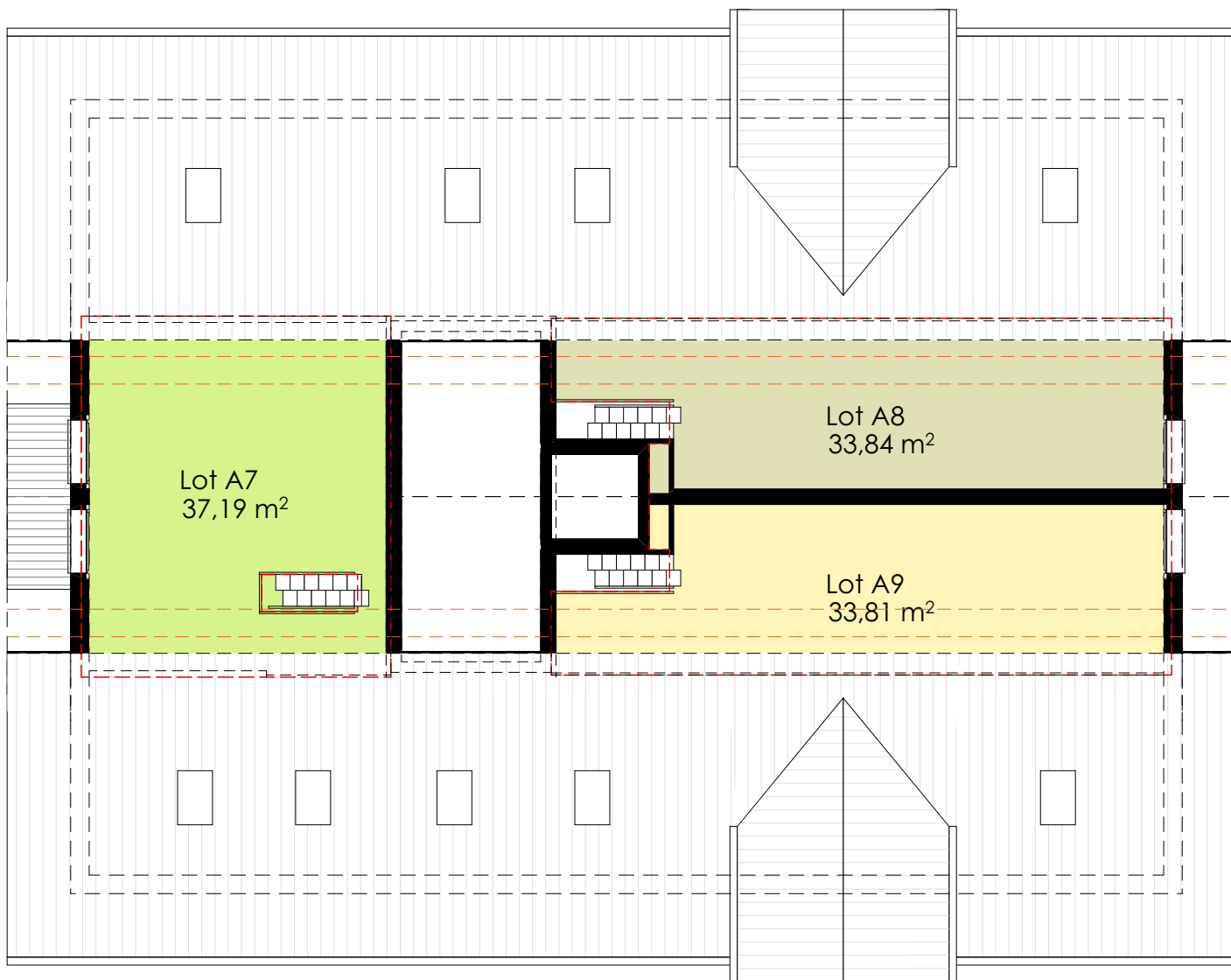
Les murs sont cotés bruts et les ouvertures finies. Seuls les plans approuvés par l'architecte et la direction des travaux sont considérés aptes à l'exécution. Les entreprises sont responsables d'obtenir les plans à jour auprès de la direction des travaux



Route d'Yverdon 20
1470 Estavayer-le-Lac
Tél. 026 663 44 11 - Fax 026 663 44 39
E-mail : info@dv-ar.ch

La Tsérard

Rte de la Tsérard , 1566 St-Aubin
Parcelle n° 71
Construction de 3 immeubles avec parking souterrain, PAC, sondes géothermiques et capteurs photovoltaïques.
Démolition de la ferme existante.



TSE A_A4_PPE_ | Surcombles

ENQUETE 2	Affaire E1713
Echelle 1:125	Date 25.07.2024
Format A3	Dess. GD-JB

Les murs sont cotés bruts et les ouvertures finies. Seuls les plans approuvés par l'architecte et la direction des travaux sont considérés aptes à l'exécution. Les entreprises sont responsables d'obtenir les plans à jour auprès de la direction des travaux

doménjaz
vanderauwera
architectes

Route d'Yverdon 20
1470 Estavayer-le-Lac
Tél. 026 663 44 11 - Fax 026 663 44 39
E-mail : info@dv-ar.ch

La Tsérard

Rte de la Tsérard , 1566 St-Aubin
Parcelle n° 71
Construction de 3 immeubles avec parking souterrain, PAC, sondes géothermiques et capteurs photovoltaïques.
Démolition de la ferme existante.